

GARANTIZAR LA BUENA ALIMENTACIÓN DE LAS PERSONAS

ES UNA MISIÓN VITAL
EN NUESTRO MUNDO,

QUE ASUMIMOS Y QUE
NOS LLENA DE ORGULLO.



EUREDEN
THE LAND UNITES US





Como primer grupo cooperativo agroalimentario de Bretaña, nuestra responsabilidad consiste en mejorar la calidad de los productos que ofrecemos a los consumidores, garantizando al mismo tiempo las condiciones de unos ingresos justos y estables para los agricultores. Cooperativistas, empleados, socios... cada uno a su nivel, es un eslabón esencial de esta cadena agroalimentaria que trabaja a diario por un mismo objetivo: **comer bien.**



Serge Le Bartz,
Presidente
Alain Perrin,
Director general



«Escuchamos las expectativas de los consumidores para orientar a nuestros cooperativistas hacia sectores competitivos y sostenibles, que permitan comer bien».

CIFRAS CLAVE



19 500

AGRICULTORES



8500

EMPLEADOS



50

PLANTAS DE PRODUCCIÓN



218

ESTABLECIMIENTOS



3100

MILLONES DE EUROS DE
VOLUMEN DE NEGOCIO

UNA COOPERATIVA QUE PERTENECE A SUS AGRICULTORES Y AGRICULTORAS

Como cooperativa propiedad de sus agricultores integrantes, Eureden contribuye al desarrollo de los territorios y de una agricultura competitiva y sostenible, comprometida con la transición ecológica.

NUESTROS COOPERATIVISTAS, LA CLAVE DE NUESTRAS DECISIONES

Porque la transparencia y la democracia forman parte del ADN de nuestra cooperativa, su gobierno se basa en el principio de «un voto por persona». Así, los 19 500 cooperativistas de Eureden están representados en los órganos de decisión a través de **400 agricultores elegidos**, procedentes de los diferentes territorios de Bretaña, que participan en las diferentes producciones ganaderas y agrícolas de la cooperativa.

APOYO A MEDIDA

La cooperativa aspira a mantenerse al lado de cada agricultor en la evolución de su profesión, con independencia de su modelo de producción. Nuestros equipos especializados sobre el terreno **apoyan a nuestros miembros** a diario con soluciones agronómicas, zootécnicas y tecnológicas innovadoras, asegurando las condiciones para **unos ingresos justos y estables**.

CONCILIAR DESEMPEÑO Y SOSTENIBILIDAD

Estamos convencidos de que la agricultura del futuro será **plural y sostenible**. Así, nos centramos en la calidad de nuestra producción, así como en prácticas respetuosas con el medio ambiente y el bienestar animal, sin olvidar la **bienestar** de los ganaderos. Nuestras iniciativas «Cultivons autrement» (cultivemos de otro modo) y «Elevés avec passion» (criados con pasión), formuladas conjuntamente por agricultores y empleados, materializan esta visión.

30

ADMINISTRADORES

400

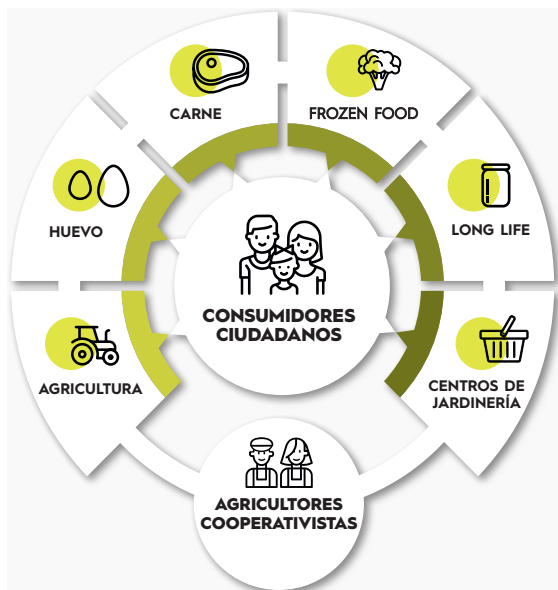
AGRICULTORES ELEGIDOS



AUNAMOS ESFUERZOS EN LA BÚSQUEDA DEL BIEN COMÚN.

UN GRUPO AGROALIMENTARIO INNOVADOR Y EXITOSO

El desempeño sostenible de nuestro grupo cooperativo se basa en nuestra eficiencia económica, social y medioambiental en el marco de nuestras 6 líneas de negocio coordinadas en torno a la matriz.



LA RELACIÓN DE EXTREMO A EXTREMO, UNA VERDADERA VENTAJA

Nuestras plantas industriales, organizadas en función de la actividad o asociadas a asociaciones estratégicas, transforman y añaden valor a los productos de nuestros agricultores en forma de **productos alimentarios de calidad** para satisfacer las expectativas de los consumidores. Reforzar la **cooperación** entre todos los eslabones (agricultores, proveedores, socios, clientes, etc.) es nuestra máxima prioridad a diario, para permitir comer bien.

AUNAR ESTRATEGIA E INNOVACIÓN

Eureden aborda la innovación como uno de los grandes ejes estratégicos de **la agricultura y la alimentación del futuro**. Transición agroecológica, descarbonización, digitalización, optimización industrial, nuevas tecnologías... las innovaciones en productos, procesos o servicios implican a todas nuestras actividades, tanto en Francia como a escala internacional.

LOGRAR QUE
CADA PRODUCTO
SE UNA NUEVA
RECETA DE
PLACER Y SALUD.



LAS PERSONAS QUE FORMAN EUREDEN

Eureden reúne a 19 500 agricultores miembros de la cooperativa, entre ellos, 400 representantes elegidos, y a 8500 empleados en torno a una aspiración común: comer bien.

EL RETO DE LA DIVERSIDAD DE GÉNERO

En Eureden, los equipos incluyen a **mujeres y hombres de diversos perfiles**, lo cual constituye uno de nuestros puntos fuertes. Nos esforzamos por garantizar la equidad y la integración de las mujeres en las distintas actividades. Del mismo modo, en el ámbito del gobierno corporativo, la diversidad de género es un objetivo prioritario. En este ámbito, cabe destacar la creación, por parte de un grupo de agricultores y agricultoras de la cooperativa, del grupo de reflexión Par'celles, cuyo objetivo es promover la diversidad de género en los órganos de la cooperativa.

EL FACTOR HUMANO, CLAVE DE NUESTRO LIDERAZGO

El bienestar en el trabajo es un estado de ánimo al que contribuimos cada día. A través de un estilo de liderazgo que favorece los métodos de colaboración, actuamos a distintos niveles para permitir el desarrollo y garantizar la calidad de vida profesional de todos nuestros empleados. Su salud y seguridad son **nuestra prioridad**, por lo que reforzamos a diario la aplicación de herramientas **de prevención y sensibilización**.

DESARROLLAR LAS COMPETENCIAS

Estos valores cooperativos y humanos nos permiten **avanzar juntos**. Para garantizar el desarrollo de competencias de todos nuestros empleados, les ofrecemos cursos de formación a lo largo de todo el año. Del mismo modo, ofrecemos un apoyo especial a los cooperativistas, proporcionándoles formación técnica y normativa (agroecología, bienestar animal, bioseguridad, etc.)

OBJETIVO 2025
DUPLICAR
EL PORCENTAJE DE MUJERES
EN LOS 400 REPRESENTANTES
DE LOS AGRICULTORES



**SOMOS PERSONAS QUE SE
COMPROMETEN EN TODO
MOMENTO POR EL
BIENESTAR DE TODOS.**

UNA VISIÓN A LARGO PLAZO PARA LAS GENERACIONES FUTURAS

Garantizar la renovación de las generaciones de agricultores, reforzar el atractivo de nuestras actividades e implicar a todos los equipos en la transformación son retos que nos motivan para asegurar el relevo de la próxima generación.

RESPALDAR A LOS AGRICULTORES DEL FUTURO

Ante el reto de **renovar las generaciones** en el sector agrícola, apoyamos a nuestros miembros con un **proyecto de transferencia** de su explotación, así como a los candidatos al establecimiento mediante medidas concretas (puesta en contacto de cedentes y cesionarios, apoyo técnico y económico, formación, etc.). También nos comprometemos a **promover entre los jóvenes** nuestro modelo cooperativo, basado en los valores de equidad, solidaridad y progreso.

ATRAER A NUEVOS TALENTOS

¡Nuestro futuro también está **en manos de nuestros futuros empleados!** Por ello, una de nuestras prioridades es lograr que Eureden sea un **grupo atractivo**, especialmente para las generaciones más jóvenes. Además de ofrecerles un puesto de trabajo, les brindamos la oportunidad de unirse a una comunidad con valores decididamente humanos, en la que la colaboración es sinónimo de eficacia.

TRAZAR NUESTRO FUTURO

En un entorno que evoluciona constantemente, nuestro desarrollo se basa en nuestra **capacidad de transformarnos**, apoyando nuestra transición, reforzando nuestras marcas a escala internacional, innovando en actividades de creación de valor y forjando nuevas asociaciones. Para ello, estamos desplegando un amplio plan de transformación con un horizonte en 2027. ¡Para concebir conjuntamente **un nuevo futuro sostenible!**

EN BRETAÑA,
1 JOVEN AGRICULTOR
DE CADA **3** HA INICIADO SU
ACTIVIDAD EN LA COOPERATIVA*



*cálculo realizado con base en una media anual del establecimiento de agricultores en Bretaña durante los últimos tres años.



**SOMOS LA UNIÓN DE
FUERZAS, EXPERIENCIAS
Y TALENTOS QUE
SE ENRIQUECEN
RECÍPROCAMENTE.**



#EVOLUCIONAR**BIEN**

#ALIMENTAR**BIEN**

#PRODUCIR**BIEN**

#VIVIR**BIEN**

NUESTRAS MARCAS



LA RSC, EL CENTRO DE LA ESTRATEGIA

Nuestro enfoque de RSC (responsabilidad social corporativa) implica a todos nuestros cooperantes, empleados y socios, sin olvidar el planeta, nuestra madre tierra, que conforma la base de nuestras actividades agrícolas y agroalimentarias. Ese es el sentido pleno de nuestro lema: La terre nous réunit (LA TIERRA NOS UNE)

UN ENFOQUE TRANSVERSAL Y PARTICIPATIVO

Como estamos convencidos de que tenemos una responsabilidad colectiva y de que la respuesta a los **retos sociales, económicos y medioambientales** debe establecerse de forma conjunta, nuestro enfoque en materia de RSC se amplía a todo el Grupo. A través de un enfoque pedagógico y participativo, Eureden se esfuerza por garantizar que los **agricultores y los empleados** se impliquen con esta política y que, cada uno, a su nivel, participe activamente en el desarrollo sostenible de nuestro grupo cooperativo.

DE LA RESPONSABILIDAD AL COMPROMISO

Nuestra estrategia de RSC se basa en **5 pilares**, que simbolizan nuestro compromiso, nuestra identidad y nuestros valores.

Cada uno de estos pilares tiene sus propios ámbitos de actuación, e integra nuestros retos medioambientales, sociales y de gobierno corporativo. Todas las acciones emprendidas pretenden lograr que la RSC sea un catalizador de creación de valor conjunto entre nuestros cooperativistas y empleados, el territorio y los consumidores.

→ ¡Descubra todos nuestros compromisos en el informe integrado de 2021 escaneando este código QR!



Para afrontar los retos sociales y contribuir a los objetivos de desarrollo sostenible, hemos formulado nuestra política de RSC en torno a 5 pilares.



34, rue Ferdinand Buisson - Zone d'activité de Kervidanou 3 -
29300 MELLAC - www.eureden.com

